

J'S SUMMER FUN PROGRAM 2012

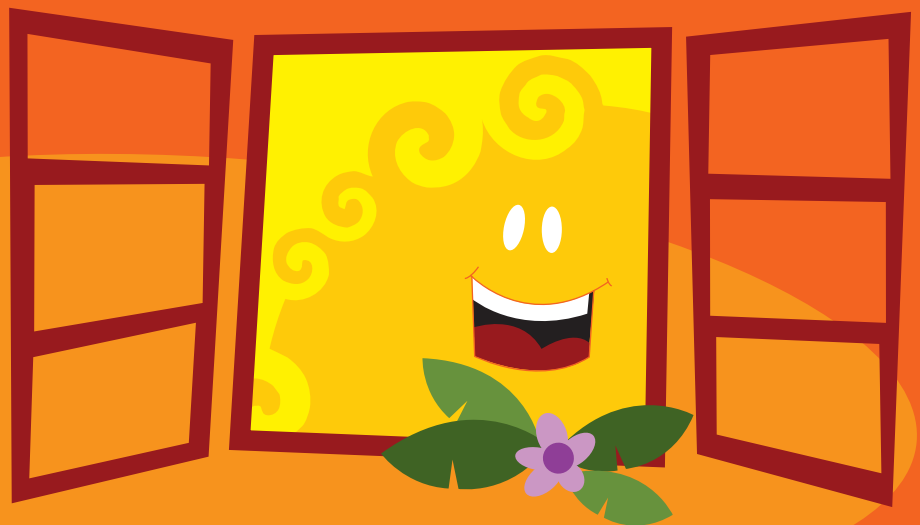


How will your child spend his/her summer vacation?

At J's we are offering a summer program for those staying in Tokyo this summer. The Summer Fun program will be full of hands-on activities where children from 3 yrs old to 7 yrs old will be able to "step out" of the classrooms and explore. There will be a choice of twelve themes- all of them filled with fun projects. You may choose from one to all twelve! Let's turn in our slips early so you can be included in the week of your choice!

夏休みをどのように過ごされますか?

J'sインターナショナル・スクールでは、3歳から7歳までのお子様を対象に、6月11日～8月29日まで Summer Fun Program 及び After School Program を開講いたします。週単位でご都合に合わせてご参加頂けます。日本の幼稚園・保育園・小学校に通われている方も、インターナショナル・スクールを体験して、楽しい夏を過ごしませんか。



SUMMER FUN

Date: June 11th ~ August 29th

*Open Enrollment

*Choose any week and days you like 2days, 3days, 4days or 5days.

Time: 9:30 ~ 14:30

Tuition: ¥50,000/week

Things to bring: Change of clothes and underwear, indoor shoes, Lunch & Drink.
No toys are allowed, please label all your children's belongings.
J's does not take responsibility for any items lost during the Summer Fun Program.

Payment: Resona Bank, Azabu Branch
Current Account Number: 1275763
Account name: J's International School

After School Program

(Optional)

3~6 yrs old ¥4,000 per class
Monday-Friday 3:00~4:30

- * ELA
- * Art
- * Dance
- * Sports
- * Math
- * Drawing

For more information visit :
asptokyo.com

Please Inform J's office when applying
for the After School Program.

- *Please call or mail in your application form.
- *Enrollment will be completed when payment is confirmed.
- *Please make deposit in your child's name within 3 days of sending your application in.
- *No refund in any circumstances.



THEMES

WEEK 1	June 11th - June 15th	Fossils	化石と恐竜の 世界
WEEK 2	June 18th - June 22th	Creepy Crawlers	ぬるぬる ベタベタ - それって何?
WEEK 3	June 25th - June 29th	Things that Fly	空を飛ぶ あの物体は?
WEEK 4	July 2nd - July 6th	Reptiles and Amphibians	爬虫類の 不思議
WEEK 5	July 9th - July 13th	On the Farm	農場の仕事と 動物たち
WEEK 6	July 17th - July 20th	Crazy Colors	いろんな色
WEEK 7	July 23rd - July 27th	In the Jungle...	ジャングル体験
WEEK 8	July 30th - August 3rd	Insects	虫博士になろう
WEEK 9	August 6th - August 10th	Monsters	モンスター と遊ぼう
WEEK 10	August 13th - August 17th	Robots and Aliens	宇宙人と ロボット
WEEK 11	August 20th - August 24th	The Circus	サーカスに 行こう!
WEEK 12	August 27th - August 29th	Flowers	美しい花



Program

- Circle Time
- Theme Activities
- Arts & Crafts
- Music
- Games
- Park
- Academics

APPLICATION FORM 申込書

*Please circle the days, weeks and courses that you wish for your child to attend. ご希望の週および日に○をつけてください。

	Mon	Tue	Wed	Thu	Fri	Days
Week 1	6/11	12	13	14	15	2・3・4・5
Week 2	6/18	19	20	21	22	2・3・4・5
Week 3	25	26	27	28	29	2・3・4・5
Week 4	7/2	3	4	5	6	2・3・4・5
Week 5	9	10	11	12	13	2・3・4・5
Week 6	X	17	18	19	20	2・3・4・

	Mon	Tue	Wed	Thu	Fri	Days
Week 7	7/23	24	25	26	27	2・3・4・5
Week 8	30	31	8/1	2	3	2・3・4・5
Week 9	6	7	8	9	10	2・3・4・5
Week 10	13	14	15	16	17	2・3・4・5
Week 11	20	21	22	23	24	2・3・4・5
Week 12	27	28	29	X	X	2・3・4・5

Child's Name: _____ M / F Birth Date: Year/ _____ M/ _____ D _____ /age: _____

Nationality (Nationalities): _____

Father's name: _____ Mother's name: _____

Address: _____

Telephone numbers: _____ Home: _____

Father's Cell phone: _____ Mother's Cell phone: _____

List any allergies, chronic illnesses, medications taken regularly, physical conditions, fears or other important information this school should be aware of. Include physical and emotional health issues. Attach a separate sheet if necessary. アレルギー、既往症、常備薬の有無、心身の疾患等についてお知らせください。必要があれば、別紙にご記入の上、添付されても結構です。

* J'sメンバー以外の受講生の皆様へ
下記注意事項をよくお読みになった上で、お申し込みください。

Parents/Guardian's signature _____ 印 Year/ _____ M/ _____ D/ _____

初めてJ'sのプログラムにご参加の皆様へ (For Non-J's students only)
J's International Schoolへようこそ。

J's Summer Fun は夏休みを有効活用し、楽しく学びながら、短期間に英語力をつけるためのもので、今までにも多くの方々にご参加頂いております。充実したサマー・ファン・プログラムをお過ごし頂くために、次の注意事項をお守りください。

1. 学校の周辺は住宅街であり、路地に車は入れません。駐停車は一切禁止となっておりますので必ず付近のコインパーキングをご利用ください。
 2. 一度入学が許可された場合でも、万一、近隣のお宅、他のお子様や保護者の方々に迷惑をおかけするような行為が見受けられた場合、また、当校の方針に不相当と思われる場合には、その後のプログラムにご参加頂くことができなくなります。この場合、いかなる事由に関わらず、ご入金頂いた授業料の返金は応じかねますので、予めご了承ください。
- 短い期間ではございますが、J's International Schoolならではの充実した教育を行ってまいりたいと存じますので、なにとぞ宜しくご理解、ご協力を賜りますよう、お願い申し上げます。

Access

J's International School
Location: 2-12-14, Motoazabu, Minato-ku

PLEASE PARK CARS AT THE 100 PARKING LOTS.

J's International School • 2-12-14 Moto-Azabu, Minato-ku, Tokyo 106-0046
Tel: 03-3452-2078 Fax: 03-3452-2092
office@js-international-school.com • www.js-international-school.com